

# Medezeggenschap in een integraal kindcentrum

Simone Baalhuis VOS/ABB  
WMS Congres 2015

v o s } a b b

# Even voorstellen



Simone Baalhuis MSc.  
beleidsmedewerker / onderwijsadviseur  
sbaalhuis@vosabb.nl

# Inhoud

- ▶ Verschijningsvormen
- ▶ Waarom gezamenlijke medezeggenschap?
- ▶ Wetgeving
- ▶ Mogelijke modellen
- ▶ Aandachtspunten
- ▶ Ervaringen tot nu toe

# Verschijningsvormen samenwerking



*Klassieke brede school*



*Netwerk in de buurt*



*MFA*



*Compact model*



*Integraal model*



De organisaties hebben geen zicht op elkaar, er is geen of minimale samenwerking. Ruimten worden niet of nauwelijks gedeeld/multifunctioneel ingezet.



De organisaties hebben een open houding naar elkaar. Ze kennen elkaars expertise, stemmen hun werkzaamheden op elkaar af en ruimten worden multifunctioneel gebruikt. Waar mogelijk vindt organisatorische afstemming plaats.



Instellingen werken samen. Men stemt het eigen aanbod op elkaar af en zoekt waar mogelijk verbinding. Er is een duidelijke samenhang, samenwerking en afstemming.



De afzonderlijke organisaties geven hun autonomie (gedeeltelijk) op en gaan op in 1 organisatie, die een integraal aanbod verzorgt. Doelen en activiteiten worden door partners samen geformuleerd in een doorgaande lijn. Waar mogelijk worden medewerkers ingezet in meerdere werksoorten.

# Waarom gezamenlijke medezeggenschap?

## ► Doelen:

1. Integraal benaderen van vraagstukken;
2. Het bevorderen van de integrale cultuur;
3. Het bevorderen van integraal beleid

## ► Uitgangspunten:

1. Alle geledingen vertegenwoordigd, ook personeel
2. Integraliteit in verschillende beleidsthema's
3. Vanuit visie beleid vormen
4. Goede dialoog met de achterban
5. Daadkrachtig orgaan
6. Voldoet aan wetgeving
7. Met eigen expertise
8. Continuïteit voor het IKC

# Verschillende wetten maken het lastig

- ▶ WMS, WKKP, WOR
- ▶ Ongedeelde vs. Gedeelde medezeggenschap
- ▶ Instemmings- en adviesbevoegdheden
- ▶ Raakvlakken in aangelegenheden



# Waar leg je de nadruk?

- ▶ Hoe zou je een ikc-raad inrichten?
- ▶ Waar ligt de nadruk op in de IKC-raad.
  - ▶ Bij de inrichting?
  - ▶ Bij de te bespreken thema's?
  - ▶ ...

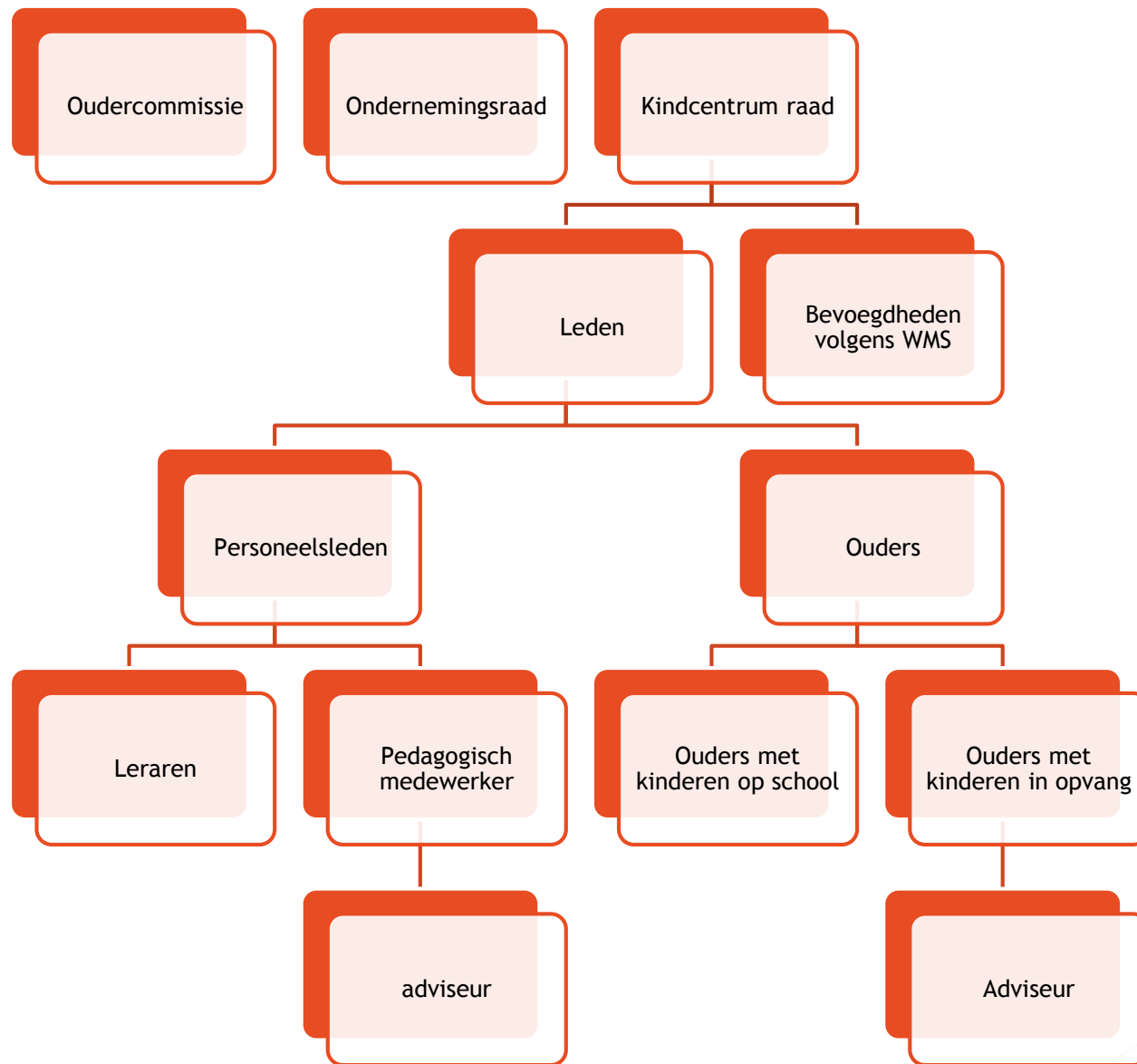


# Model 1

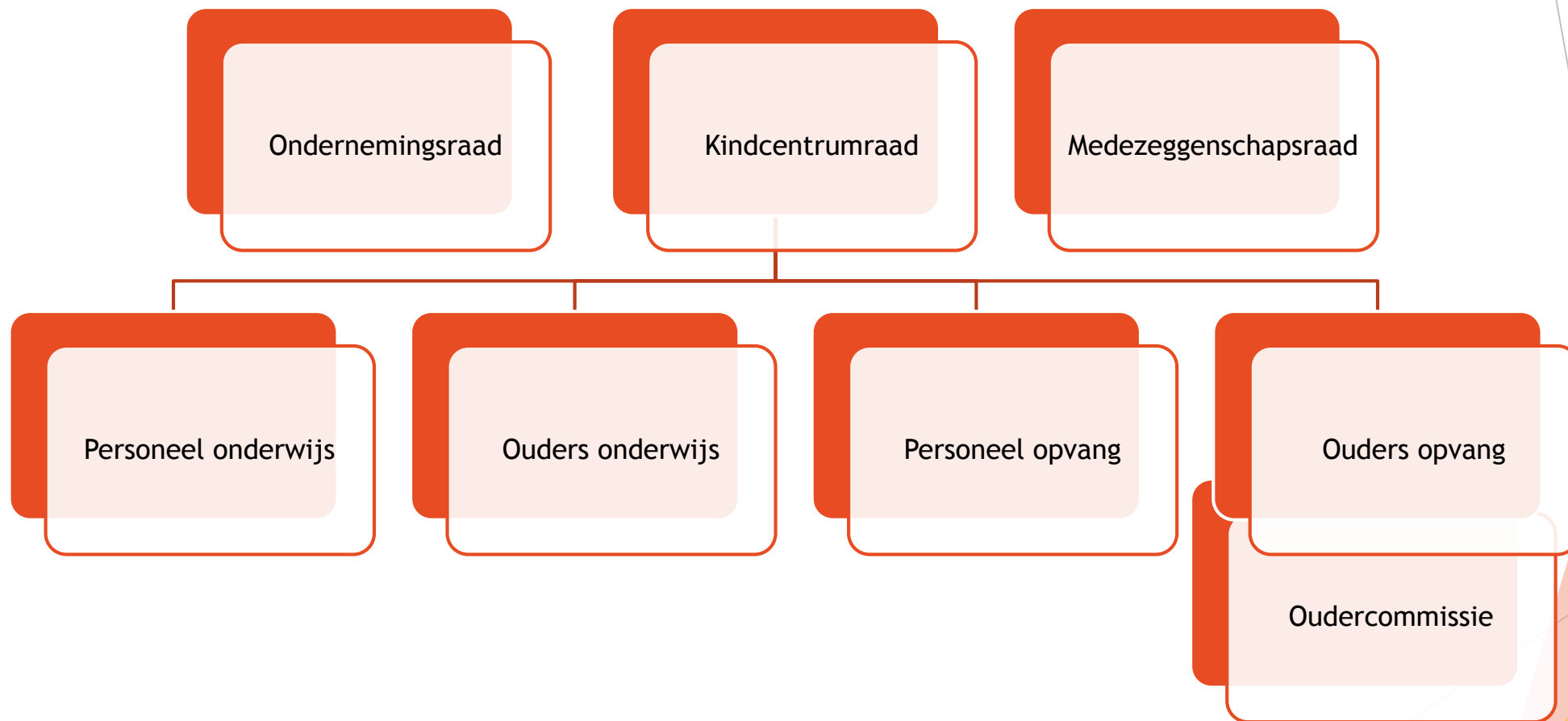




# Model 2



# Model 3



# Aandachtspunten

- ▶ Pionieren
- ▶ Randje wetgeving
- ▶ Uitgangspunt is gelijkwaardige dialoog
- ▶ Bij geschil; reactie geschillencommissies is onduidelijk

# Ervaringen in de praktijk

- ▶ Prettig om samen dialoog te voeren
- ▶ Prettig om samen stukken (integratie beleid) te ontwikkelen
- ▶ Juridisch ingewikkeld
- ▶ Uitdaging representatie van geledingen